

BAUREIHE SEKAMATIK 300 D/TD

ÜBERFLUTBARE ABWASSER-HEBEANLAGE MIT GROSSEM STAUVOLUMEN

Anwendungsbereiche

SEKAMATIK 300 Abwasser-Hebeanlagen werden eingesetzt zur Gebäudeentwässerung unterhalb der Rückstauenebene. Wegen des großen Behältervolumens bei äußerst kompakten Abmessungen sind sie insbesondere bestimmt für die Entsorgung größerer privater, gewerblicher oder öffentlicher Gebäude wie z.B. Wohnanlagen, Bürogebäude, Gastronomiebetriebe. Die kompakte Bauart mit zahlreichen alternativen Zulaufanschlüssen ermöglicht platzsparende Aufstellung und einfachen, auch nachträglichen Einbau.

Die weichdichtende, geräuscharme Doppel-Kugelrückschlagklappe ist ebenfalls platzsparend in die Anlage integriert.

Die SEKAMATIK 300 D/TD erfüllt die EN12050-1.

Ausführung

Überflutungssichere Doppelhebeanlagen, lieferbar als:

- SEKAMATIK 300 D: Hebeanlage mit einem 300 l Behälter und 2 Pumpen. Auf Wunsch auch lieferbar mit einer Pumpe.
- SEKAMATIK 300 TD: Hebeanlage mit zwei 300 l Behältern in Tandemaufstellung mit je 1 Pumpe.
- Sammelbehälter: Unverrottbarer, gas- und geruchsdichter Kunststoffbehälter.
- Zuläufe:
 - DN 150 horizontal, 300 mm Zulaufhöhe
 - DN 150 vertikal, 400 mm Zulaufhöhe mit 90°-Formstück (bauseits) als horizontaler Zulauf 600 mm oder höher, horizontal schwenkbar
 - DN 100 vertikal, 700 mm Zulaufhöhe
 - 2x DN 150 Verbindungsstutzen für Behälter in Tandemaufstellung.
- Druckanschluss: Flansch DN 80. Elastisches Übergangsstück DN 80/DN 100. Im Druckanschluss integrierte weichdichtende Kugelrückschlagklappe.
- Entlüftungsstutzen: DN 70 vertikal. Anschluss für Handmembranpumpe R 1" Innengewinde. Reinigungsöffnung mit Schraubdeckel.



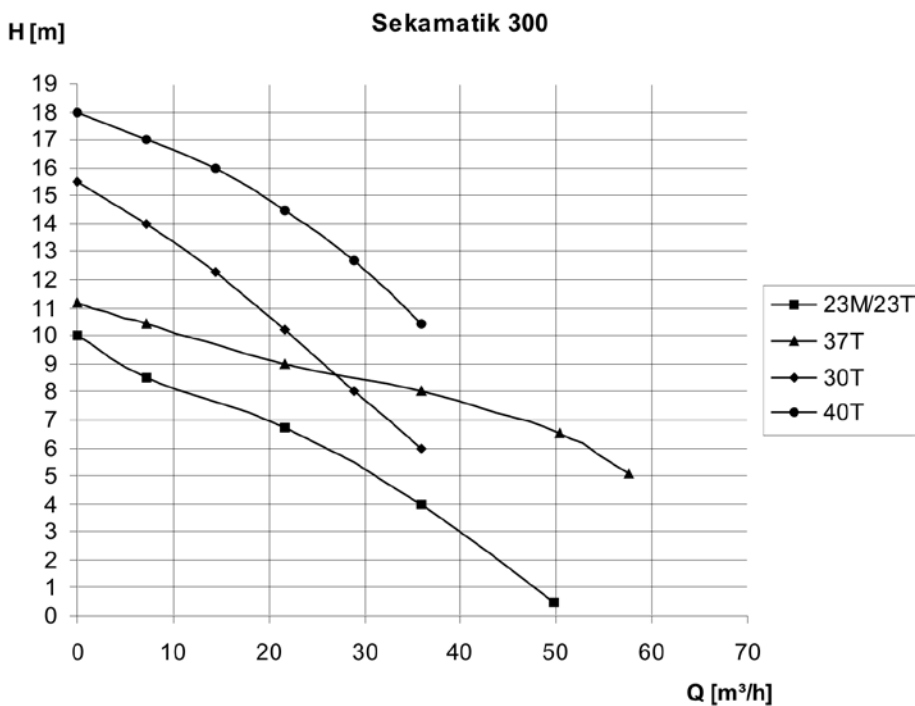
- Pumpe: Im Sammelbehälter integrierte Pumpenkammer. Verstopfungsfreies Laufrad mit 45 mm freiem Durchgang.
 - Motor: Voll überflutbarer, druckwasserdichter E-Motor, Einphasen- oder Dreiphasen-Ausführung. Thermofühler zur Temperaturüberwachung in der Wicklung. Isolationsklasse F, Schutzart IP 68. Chromstahl-Motorwelle, dauergeschmierte Wälzlager.
 - Dichtung: 3-fache Radialdichtung in separater Ölsperkkammer, Ölkontrolle von außen möglich.
 - Steuerung: Elektronisches Schaltgerät zur Steuerung und Überwachung aller wichtigen Betriebsfunktionen. Pneumatische Niveausteuerng mit Staudruckschaltung. Pumpenwechsel nach jedem Schaltspiel. Zuschaltung der zweiten Pumpe bei Spitzenlast. Bei Ausfall einer Pumpe automatisches Umschalten auf Reservepumpe. Motorschutz mit Temperaturüberwachung der Wicklung. Optische Störanzeige. Alarmsignal durch eingebauten Summer. Potentialfreie Sammelstörmeldung. Drehrichtungs-Kontrollanzeige. Netzstecker. Schutzart IP 54
- Einfaches Nachrüsten auf netzunabhängigen Alarm durch Einsetzen von 9 V Akku (siehe Zubehör).
- Fördermedium: Klar- und Schmutzwasser, mit Fest- und Faserstoffen belastetes Abwasser und Fäkalien. Max. Temperatur des Fördermediums: 35°C, kurzzeitig bis 60°C.
 - Betriebsart: Aussetzbetrieb S3, max. 15 Schaltungen pro Stunde

BAUREIHE SEKAMATIK 300 D/TD

Technische Daten

Hebeanlage		Anzahl der Pumpen	Nennleistung (kW)	Leistungs-aufnahme (kW)	Nennstrom (A)	Spannung (V)	Drehzahl (min ⁻¹)	Behältervolumen l	Gewicht kg
Sekamatik 300 D Doppelanlage	23M	2	1,7	2,3	10,7	230	1450	300	98
	23T	2	1,7	2,3	4,4	400	1450	300	98
	37T	2	2,9	3,7	6,5	400	1450	300	105
	30T	2	2,1	3	5,1	400	2900	300	98
	40T	2	3,3	4	6,6	400	2900	300	105
Sekamatik 300 TD Tandem-Doppelanlage	23M	2	1,7	2,3	10,7	230	1450	600	128
	23T	2	1,7	2,3	4,4	400	1450	600	128
	37T	2	2,9	3,7	6,5	400	1450	600	135
	30T	2	2,1	3	5,1	400	2900	600	128
	40T	2	3,3	4	6,6	400	2900	600	135

Einzelkennlinie



Hinweis:

Die Steuerleitung für die pneumatische Niveausteuern darf die max. Länge von 3 m nicht überschreiten.

Werkstofftabelle

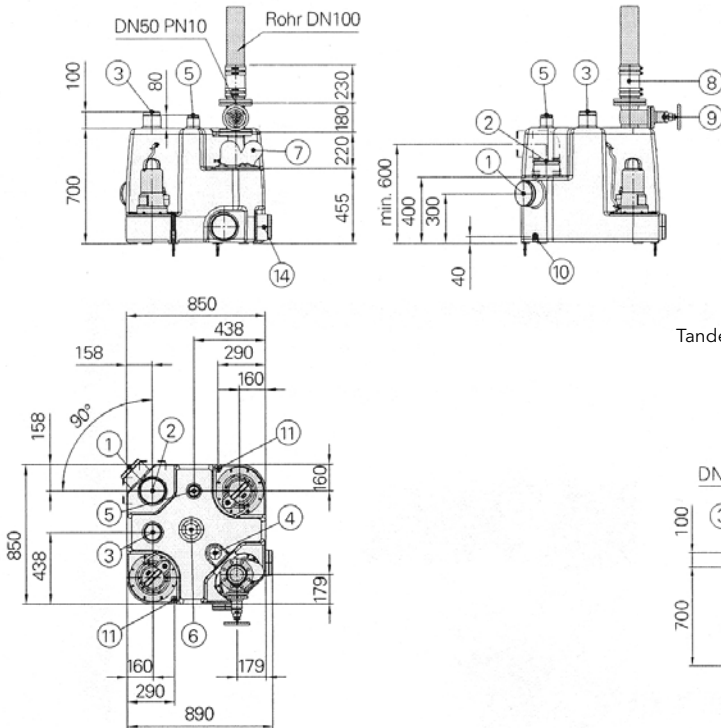
Bauteil	Werkstoff
Sammelbehälter mit Pumpengehäuse	Polyethylen
Lauftrad, Druckdeckel	Grauguss GG 25
Motorwelle, Schrauben	Edelstahl
Elastomere	NBR

Anschlusskabel	Typ	Länge
Anlage-Steuerung	H07 RN-F 7G 1,5	3 m
Steuerungs-Netzstecker	H07 RN-F 5G 1,5	0,8 m

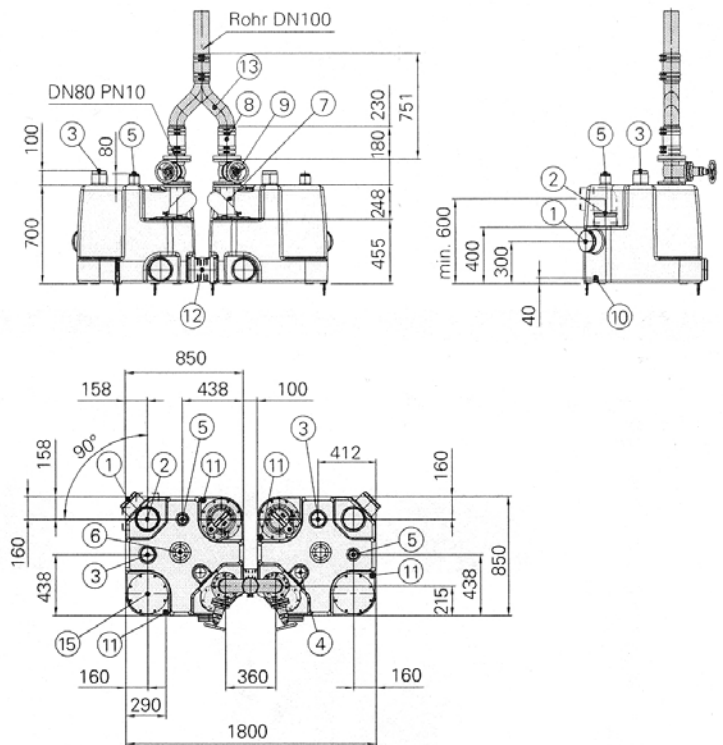
BAUREIHE SEKAMATIK 300 D/TD

Baumaße und Hauptkomponenten

Doppelanlage



Tandem-Doppelanlage



- ① Zulauf DN 150 horizontal
- ② Zulauf DN 150 vertikal, wahlweise durch einen KG-Bogen (bauseits) als 90° horizontal schwenkbaren Zulauf nutzbar
- ③ Zulauf DN 100 vertikal
- ④ Anschluss für pneumatische Steuerung
- ⑤ Entlüftungsstutzen DN 70
- ⑥ Reinigungsöffnung
- ⑦ Kuglrückschlagklappe DN 80
- ⑧ Elastisches Übergangsstück
- ⑨ Keilflachschieber DN 80 (Option)
- ⑩ Anschluss für Handmembranpumpe R 1"
- ⑪ Auftriebssicherung
- ⑫ Elastisches Übergangsstück DN 150, 200 mm lang
- ⑬ Hosenstück DN 100 (Option)
- ⑭ Verbindungsstutzen DN 150 Tandem-Doppel-Hebeanlage
- ⑮ Blindflansch

Lieferumfang

- Behälter mit 2 Pumpen (300 D), Druckanschluss mit weichdichtender Kuglrückschlagklappe DN 80. Flansch DN 80/DN 100, Schlauch-Übergangsstück mit Schellen. Elastische Verbindungsstücke für Zulauf DN 100 und Entlüftung DN 70 mit Schellen. Pneumatische Niveauschaltung. Elektronisches Schaltgerät mit Netzkabel und Stecker, steckerfertig.